

« J'ai reçu un diagnostic pour mon enfant et je n'y comprends par grand-chose. Je suis perdu.e. »

« Je ne sais pas ce qui existe comme aides sociales et ce qui pourraient aider le mieux mon enfant. »

« Les comportements de mon enfant en situation de handicap deviennent de plus en plus compliqués au quotidien. Je me sens seul(s). Je cherche des pistes de solution pour sortir de l'impasse. »

« J'ai 16 ans et mes parents ne comprennent pas ma situation de handicap ; leur aide n'est pas adaptée. Comment puis-je me sortir de cette situation familiale compliquée ? »

Nous pouvons vous aider...

Votre enfant a entre 6 et 20 ans, réside en Brabant wallon et bénéficie d'une reconnaissance de handicap de la part de l'AVIQ.

A votre demande, nos équipes pluridisciplinaires vous accompagnent afin de trouver des solutions aux situations que vous rencontrez.

CONTACTEZ-NOUS



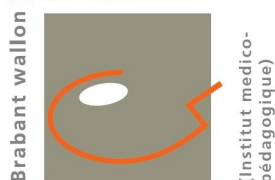
SAC CERF-VOLANT

067/ 47 17 68

sac.cerfvolant@lamaisonfamiliale.be

Rue du Soleil Levant, 5—1420 Braine-l'Alleud

■ IMP NIVELLES

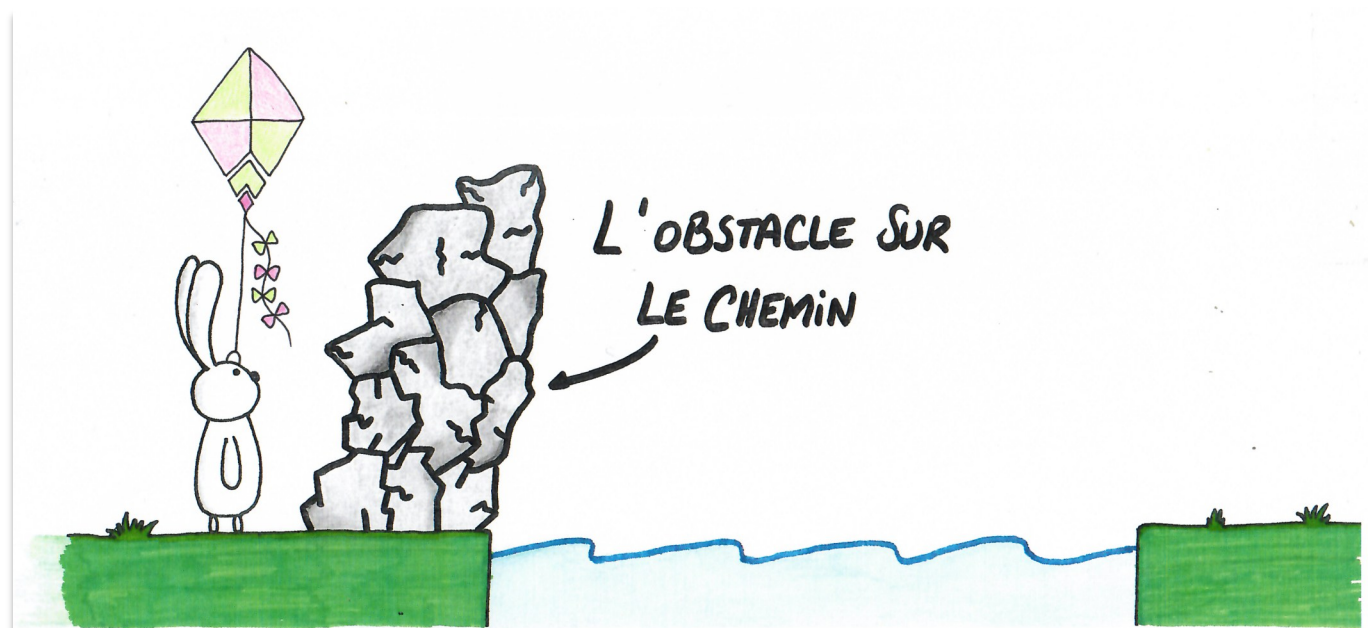


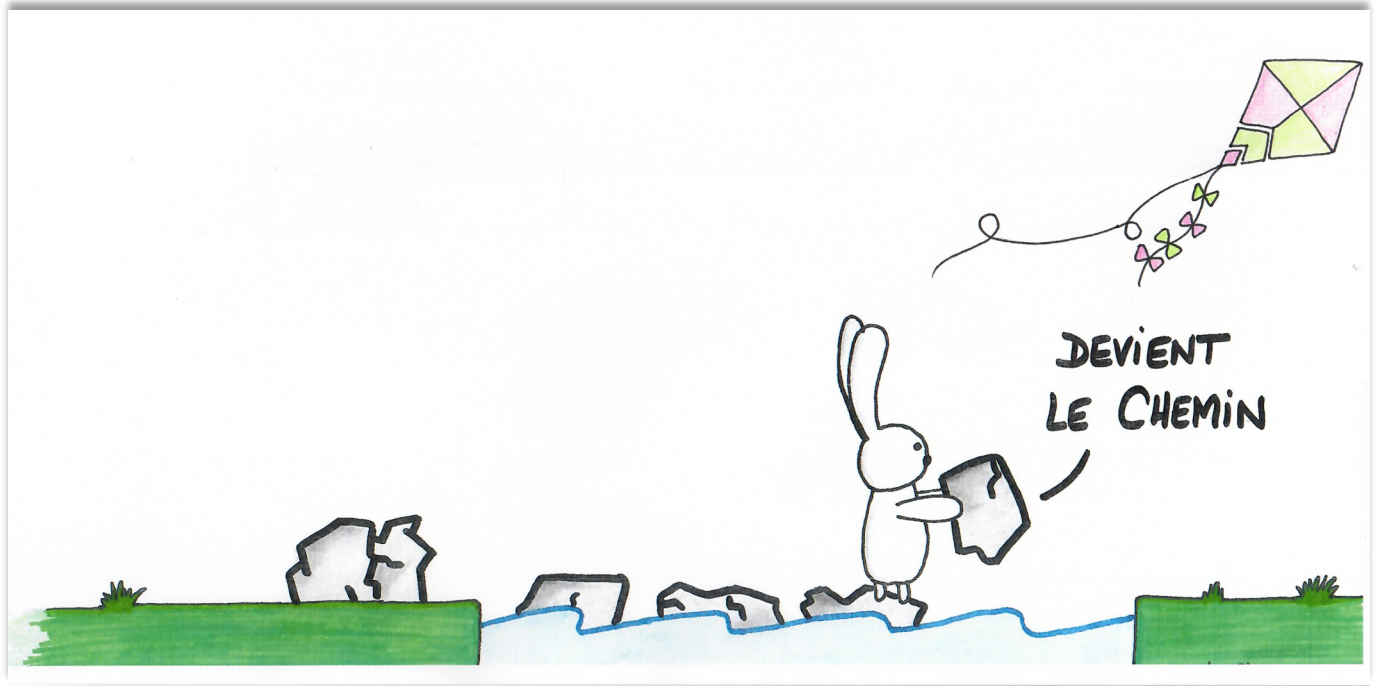
SAC Le CHEMIN

067/ 48 51 92

sailechemin@brabantwallon.be

Rue Demulder, 10b—1400 Nivelles





Vous êtes un professionnel...

Les services d'accompagnement pour jeunes en âge scolaire favorisent la participation active et personnalisée du jeune à la réalisation de son projet de vie.

Il accompagne le jeune et sa famille au plus près des difficultés énoncées lors de la demande et au fil de l'accompagnement.

L'accompagnement touche les aspects éducatifs, sociaux et psychologiques de la sphère du jeune. Il s'inscrit dans l'objectif que le jeune trouve sa place dans son projet familial et social.



Concertation et coordination

Nous coordonnons et évaluons régulièrement les actions menées en concertation avec le jeune, sa famille et les divers partenaires intervenant dans sa situation.



Soutien psycho-socio-éducatif

Nous mettons à disposition des espaces d'écoute/parole ainsi que des soutiens psychologiques, sociaux ou éducatifs.



Loisirs

Nous prospectons sur le territoire afin de permettre l'inscription sociale du jeune dans des activités de loisirs en fonction de ses intérêts et de ses envies.



Information & orientation

Nous fournissons une information et une aide favorisant l'autonomie et la participation sociale.



Travail en réseau

Nous recherchons des partenaires afin d'optimiser l'intégration du jeune dans la société.



Activités individuelles et collectives

Nous organisons régulièrement des activités tantôt focalisées sur un jeune, tantôt collectives pour l'ensemble des jeunes que nous accompagnons.